

**DIPARTIMENTO:** Ingegneria civile e industriale

**WSN-LM** Ingegneria Nucleare

#### COME LEGGERE LE VALUTAZIONI

La tabella riporta le medie delle valutazioni degli studenti iscritti al Corso di Studio su insegnamenti e/o moduli frequentati nel corso dell'a.a. 2023/24.

LEGENDA VALUTAZIONI : per ogni singola domanda il questionario richiede una risposta chiusa a 4 livelli di accordo/disaccordo:

1 = giudizio totalmente negativo

2 = più no che sì

3 = più sì che no

4 = giudizio totalmente positivo

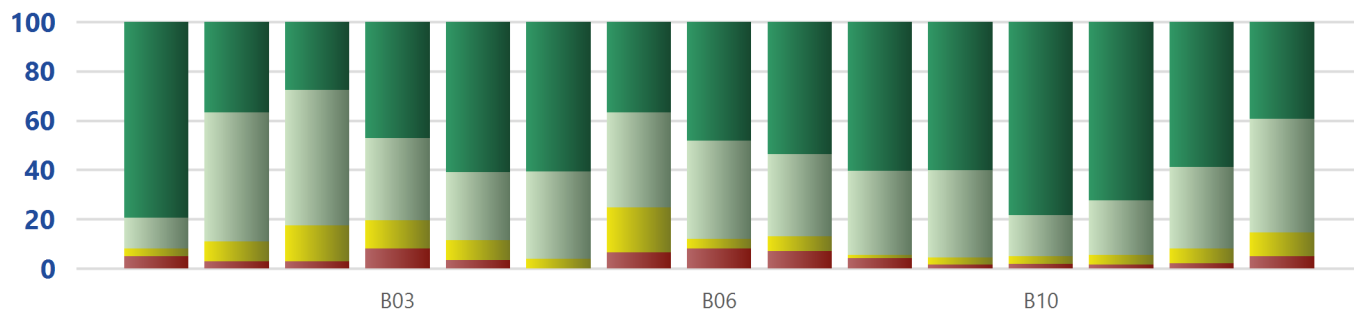
NB: per la domanda BP il significato delle valutazioni numeriche è specifico, ed è direttamente riportato in tabella.

Una media inferiore a 2,5 è generalmente considerata indice di una situazione che richiede attenzione.

		n° Questionari A:	199
COD	DESCRIZIONE DOMANDA	Me A	N.Risp
BP	La mia presenza alle lezioni è stata nell'a.a. 2023-24: (1 = frequenza nulla o inferiore al 25%; 2 = frequenza fra il 25% e il 50%; 3 = frequenza fra il 50% e il 75%; 4 = frequenza oltre il 75%)	3,7	199
B01	Le mie conoscenze preliminari sono risultate sufficienti per la comprensione degli argomenti del programma d'esame?	3,2	199
B02	Il carico di studio dell'insegnamento è proporzionato ai crediti assegnati?	3,1	199
B03	Il materiale didattico (indicato e disponibile) è adeguato per lo studio della materia?	3,2	199
B04	Le modalità di esame sono state definite in modo chiaro?	3,5	199
B05	Gli orari di svolgimento di lezioni, esercitazioni e altre eventuali attività didattiche sono rispettati?	3,6	183
B05_AF	Le aule in cui si sono svolte le lezioni sono risultate adeguate? (si vede, si sente, si trova posto)	3,1	166
B06	Il docente stimola/motiva l'interesse verso la disciplina?	3,3	183
B07	Il docente espone gli argomenti in modo chiaro?	3,3	183
B08	Le attività didattiche integrative - esercitazioni, tutorati, laboratori (compresi quelli linguistici) - sono utili all'apprendimento della materia?	3,5	73
B09	L'insegnamento è stato svolto in maniera coerente con quanto dichiarato sul portale Valutami?	3,5	183
B10	Il docente è reperibile per chiarimenti e spiegazioni?	3,7	158
B11	Quanto ritieni che il/la docente sia rispettoso/a dei principi di eguaglianza e pari opportunità?	3,7	199
BS01	Sono interessato/a agli argomenti trattati nel corso di insegnamento?	3,5	199
BS02	Giudizio complessivo sull'insegnamento	3,2	199

### Distribuzione freq. % A.A. corrente (Gruppo A)

■ % val "4"   ■ % val "3"   ■ % val "2"   ■ % val "1"



VAL	BP	B01	B02	B03	B04	B05	B05_A	B06	B07	B08	B09	B10	B11	BS01	BS02
4	79,4	36,7	27,6	47,2	60,8	60,7	36,7	48,1	53,6	60,3	60,1	78,5	72,4	58,8	39,2
3	12,6	52,3	54,8	33,2	27,6	35,5	38,6	39,9	33,3	34,2	35,5	16,5	22,1	33,2	46,2
2	3,0	8,0	14,6	11,6	8,0	3,8	18,1	3,8	6,0	1,4	2,7	3,2	4,0	6,0	9,5
1	5,0	3,0	3,0	8,0	3,5	0,0	6,6	8,2	7,1	4,1	1,6	1,9	1,5	2,0	5,0